

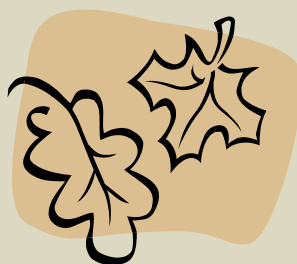
La maison du Fier

Chers Hôtes,

Nous sommes heureux de vous accueillir dans notre maison où, nous l'espérons, vous passerez un agréable séjour.

Vous trouverez dans ce document une sélection d'informations qui peuvent être utiles au bon déroulement de vos vacances.

Bienvenue sur notre île où nous restons à votre disposition pour tout renseignement ou conseil.



RESERVATIONS ET CONTACTS

**Pascale et Gilles LE DRET
91, avenue du L^t C^{el} Bernier - 17000 LA ROCHELLE
Tél 05 46 67 12 21 - Port 06 13 02 01 32**

Site internet : ledere-stclement-location.com

ledretgilles@wanadoo.fr

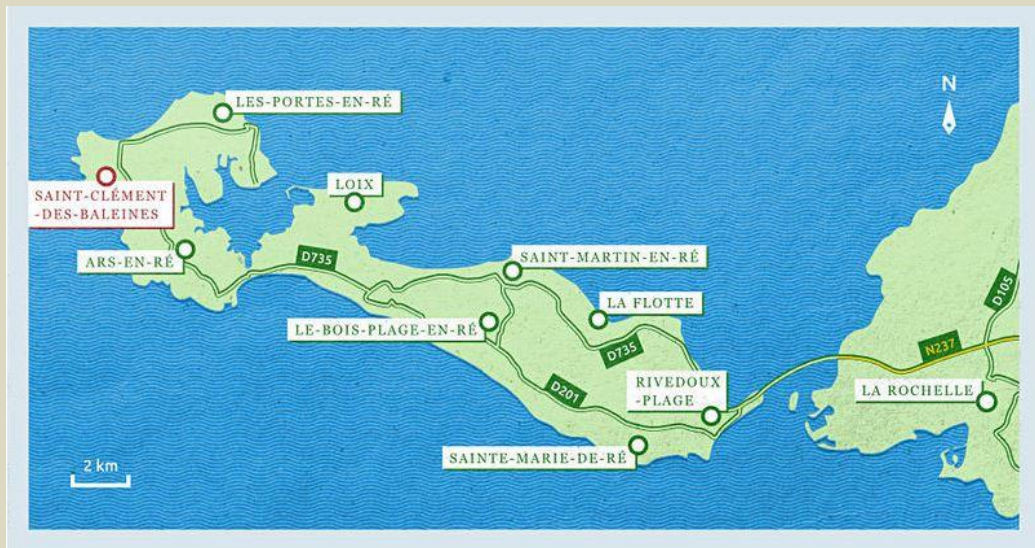
Sommaire

Se rendre au logement	3
Plan d'accès	3
Transports	4
L'arrivée dans le logement	5
Les clés	5
Heure d'arrivée et de départ	5
L'état des lieux d'entrée et de sortie	5
Comment payer le séjour	5
Le Ménage	5
La vie dans le logement	6
Plan du logement	6
Liste des équipements du logement	7
Utilisation des équipements	8
Règles de vie	8
Information pratiques	9
Où faire les courses ?	9
Où prendre le carburant ?	9
Numéros utiles	9
Visiter la région...	10
Informations utiles	10
Lieux à visiter	10
Où se restaurer et sortir ?	11
Culture régionale	11
Bon à savOIR	12

Se rendre au logement



Plan d'accès



Maison du Fier – 72 rue des Volées – 17590 St Clément des Baleine



Transports

Tout un panel de possibilités s'offre à vous pour vous déplacer et profiter de l'île de Ré.

- En voiture
- En bus
- En vélo

Pour le bus

Avec **les lignes 3A et 3B**, au départ de La Rochelle

Avec **Ré Express**, la connexion directe entre la Gare SNCF de La Rochelle et l'île de Ré.

Avec la **navette du pont RespiRé** 100% électrique, vous pouvez franchir le pont du parking du Belvédère au parking de Sablanceaux pour 1€ seulement.



N°Azur 0 811 36 17 17

PRIX D'UN APPEL LOCAL À PARTIR D'UN POSTE FIXE

www.lesmouettes-transport.com

Les Mouettes,

DESSINENT LES LIGNES QUI NOUS RAPPROCHENT

L'arrivée dans le logement



Les clés

Les clés seront à votre disposition lors de votre arrivée.
Elles seront rendues à votre départ, lors de l'état des lieux de sortie.



Heure d'arrivée et de départ

Arrivée : Le samedi à partir de 16 heures.
Départ : Le samedi avant 10 heures.



L'état des lieux d'entrée et de sortie

L'état des lieux d'entrée se fait au moment de votre arrivée dans le logement.
L'état des lieux de sortie se fera en votre présence, juste avant votre départ.
La restitution du chèque se fera au plus tard, dans les 15 jours qui suivent votre départ du logement.



Comment payer le séjour ?

Le montant de votre séjour sera payable à l'entrée dans le logement, déduction faite du montant de votre chèque de réservation.
Sera rajoutée la taxe de séjour, payable au moment de votre entrée dans les lieux.
Son montant est fixée par le et s'élève à 0,80€ par personne de plus de 18 ans et par jour.



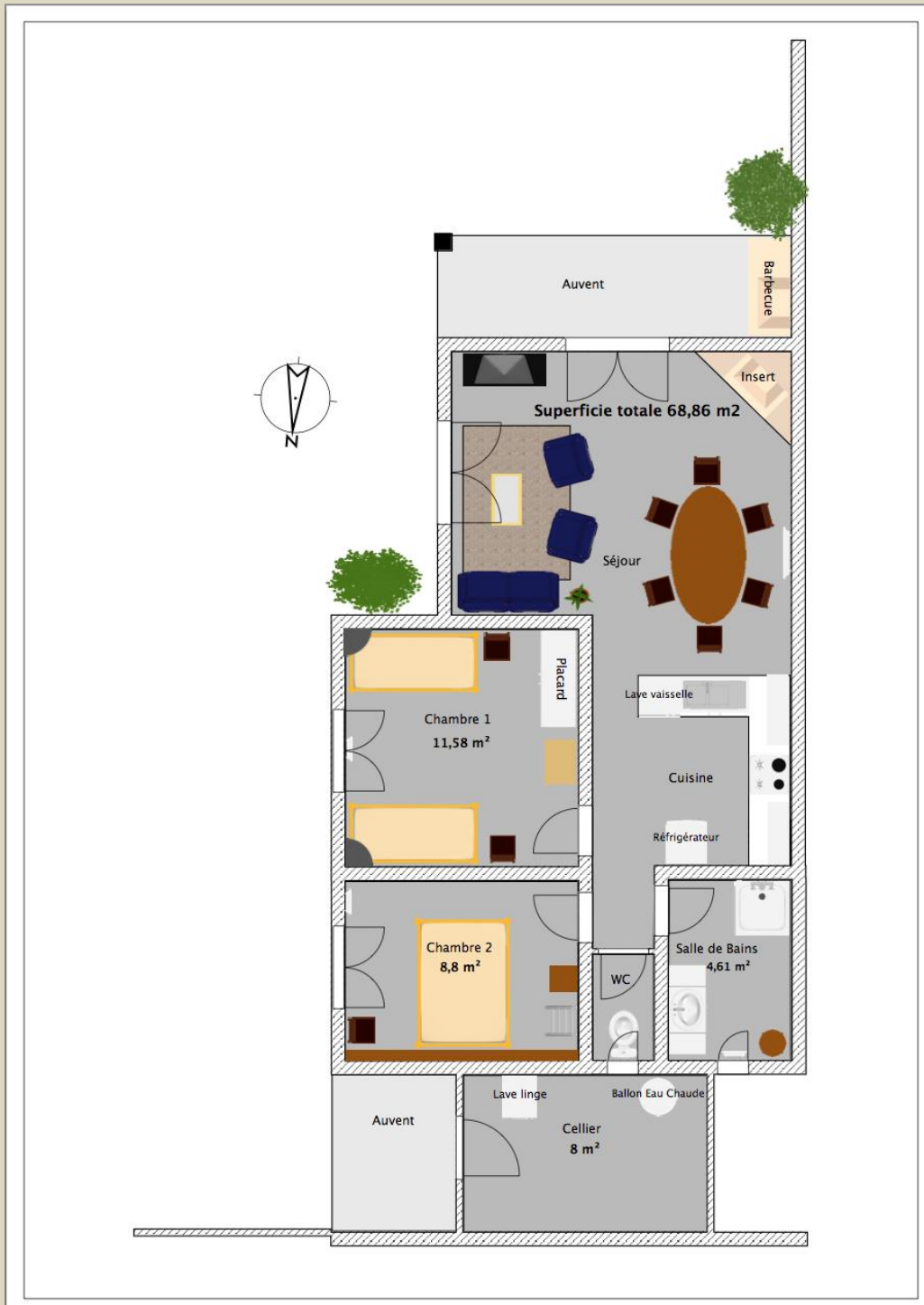
Le ménage

Le ménage doit être réalisé par le Locataire avant son départ du logement.
Toutefois, sur demande, lors de votre arrivée, merci de nous signaler si vous voulez bénéficier de l'option ménage à votre départ (Forfait 50 €)

La vie dans le logement



Plan du logement





Liste des équipements du logement

VAISSELLE

12 assiettes plates
 12 assiettes creuses
 12 assiettes dessert
 6 verres orangeade
 6 verres ballons
 6 tasses à café
 6 sous-tasses
 6 bols
 1 carafe
 1 panier à couverts
 12 couteaux
 12 fourchettes
 12 cuillères à soupe
 12 petites cuillères
 2 couverts à salade
 1 couteau à steak
 1 couteau à pain
 1 louche
 1 fouet
 1 spatule
 1 cuillère en bois
 1 ouvre-boite
 1 économiseur
 1 limonadier
 1 presse agrumes
 1 râpe à fromage
 1 dessous de plat
 1 planche à découper
 1 cendrier
 1 nappe
 1 essoreuse
 1 passoire
 1 saladier
 2 poêles
 2 casseroles
 1 micro-onde
 1 grille-pain
 1 cafetière électrique

SALLE DE BAINS

1 meuble
 1 miroir
 1 poubelle
 1 tapis douche

SALON – SALLE A MANGER

1 écran plat
 1 télécommande
 1 commode 7 tiroirs
 1 insert
 1 banquette 2 places
 2 fauteuils
 1 table basse
 1 tapis
 1 classeur d'infos
 1 table Ikéa
 6 chaises Ikéa

KIT ENTRETIEN

1 poubelle de cuisine
 1 bassine + 1 éponge
 1 pelle + 1 balai
 1 serpillère + seau
 1 aspirateur

CHAMBRE 1

2 lampes de chevet
 2 couettes
 2 chaises
 2 lits 190x90
 1 meuble colonne

EXTERIEUR

1 table
 4 chaises
 2 lits de Soleil
 2 vélos
 2 containers déchets

CHAMBRE 2

2 lampes de chevet
 1 chaise
 1 échelle
 1 lit 190x140
 1 table de chevet



Utilisation des équipements

- Electricité : Les disjoncteurs se trouvent dans le placard situé dans Les toilettes.
- Chauffage : Electrique. Merci de penser à l'éteindre en partant.
- Eau : La vanne d'arrivée se trouve dans un regard, en bordure de terrasse.
Chauffe-eau 200 litres dans le cellier.
- Lave-linge : Lave-linge situé dans le cellier.
- Les déchets : Bac Vert et Bac Jaune, mis à votre disposition.
Voir notice des jours de collecte.
- Internet : Connexion Wifi



Règles de vie

Nous vous informons qu'il est interdit de fumer dans la maison pour des raisons de sécurité, pour des raisons d'hygiène, d'odeurs pour tous les locataires qui se suivent.

Merci de prendre soin du jardin et l'extérieur de la maison, vos mégots seront déposés dans un récipient de votre choix et jeter ensuite à la poubelle. Merci de votre compréhension.

Informations pratiques



Où faire ses courses ?

- **U Express**
34, rue de La Diète – Ars en Ré
- **La Boulang'Ré**
63, place de l'église – St Clément des Baleines



Où prendre du carburant ?

- **Station U Express**
RD 735 – Ars en Ré



Numéros utiles

- **Urgence**
 - 18 Pompier
 - 17 Police
 - 15 Samu
- **Médecins généralistes**
Cabinet Médical - 56 rue d'Angleterre – Ars en Ré
 05.46 29 05 06
- **Vétérinaire**
SCP Breuilh Poitte Dommanget – La Flotte en Ré
 05 46 09 43 75
- **Pharmacie**
Pharmacie Océane – 31 rue de la Diète – Ars en Ré
 05 46 29 11 82
- **Taxis**
 05 46 29 08 42 ou 06 09 34 00 49
- **Garage**
Garage des Roussières - 172 route Nationale – St Clément
 05 46 29 46 88
- **Laverie**
Laverie du Moulin – 3 rue Gerbiers – Les Portes en Ré
 05 46 29 69 06

En cas de nécessité, vous pouvez contacter les propriétaires :

LE DRET Paul 05 46 29 24 50

Pascale et Gilles LE DRET 05 46 67 12 21 ou 06 13 02 01 32


Visiter la région



Informations utiles

- **Office de Tourisme de St Clément des Baleines**

8, place de l'église – 17590 – St Clément

 05 46 29 24 19

Les marchés...

St Clément des Baleines

Toute l'année : Mardi, jeudi, samedi de 8h à 13h.

Juillet et août : Tous les jours de 8h à 13h.

Ars en Ré

Toute l'année : Mardi, vendredi de 8h à 13h.


Juillet et août : Tous les jours de 8h à 13h.



Lieux à visiter

Nos coups de cœur...

Le Phare des Baleines : 155, route du Phare, Saint Clément des Baleines.


 05 46 29 18 23

Ecomusée du Marais salant


Loix en Ré  05 46 29 06 77

Avec vos enfants...

Centre Equestre de Ré : La Conche, Saint Clément des Baleines.


 05 46 29 18 23

Association Iles en cavale : Mouille Barbe – Ars en Ré.

 06 88 56 32 84

Ecluse à poissons " La Moufette " entre la côte et le phare des baleineaux.

Réserve naturelle de Lilleau des Niges : Dans les marais salants entre Les Portes en Ré et St Clément des Baleines.

 05 46 29 50 74

Où se restaurer et sortir ?

Dans le Village...

- **Le Chat Botté**
20 rue de La Mairie – St Clément ☎ 05 46 29 42 09
- **Café Restaurant du Phare** - St Clément ☎ 05 46 29 46 66

A quelques kilomètres de là...

- **Le Café du Commerce**, 6 Quai de la Prée - Ars en Ré
☎ 05 46 29 41 57
- **Aux Frères de la Côte**, route de La grange - Ars en Ré
☎ 05 46 29 04 54
- **La Bazenne**, 14 Place de la Liberté - Les Portes en Ré
☎ 05 46 55 39 43



Culture régionale

- **La Maline** : Spectacles - Cinéma - Théâtre
La Couarde sur Mer. ☎ 05 46 29 93 53 - www.lamaline.net
- **Les ânes en culottes** :
Parc de la barbette – St Martin de Ré - ☎ 06 08 57 25 94



Bon à savoir...

Location de Vélos

CYCLAND, 152 rue du Centre – St Clément des Baleines - ☎ 05 46 29 29 08.

CYCLAND, 8 quai de La Prée – Ars en Ré - ☎ 05 46 29 47 17

CYCLAND, 2 rue de La Pointe Chabot - Les Portes en Ré - ☎ 05 46 29 08 36



Golf des Portes en Ré

Golf de Trousse Chemise - Route levée verte - Les Portes en Ré ☎ 05 46 29 69 37

**Pascale et Gilles LE DRET vous souhaitent de bonnes vacances
dans la Maison du Fier.**